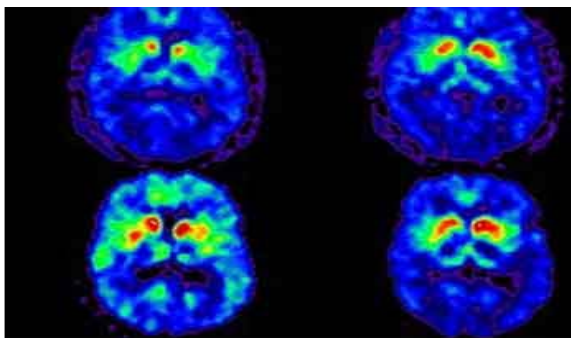


# La Malattia di Parkinson



## Requisiti di sistema

- CPU Pentium II 400 MHz
- Ram 32 Mbytes
- Lettore Cd-rom 8X (solo per fruizione off-line)
- Scheda video SVGA 800x600
- Scheda audio 16 bit
- Amplificazione audio
- Web browser Internet Explorer 5.0 o superiore
- Plug-in Shockwave Player
- Plug-in Flash Player

In versione cd-rom, il corso funziona correttamente sui seguenti sistemi operativi:

- Microsoft Windows® 98 II Ed.
- Microsoft Windows® Me
- Microsoft Windows® 2000
- Microsoft Windows® XP
- Microsoft Vista®

In versione on-line è utilizzabile da qualunque browser internet che supporti il plug-in Adobe Shockwave Player 10.0 (MX 2004) o superiore e/o il plug-in Adobe Flash Player 7 o superiore.

## Modalità di fruizione

I nostri moduli formativi multimediali sono applicazioni ricche di animazioni ed audio che vengono realizzati utilizzando la tecnologia Flash e/o Shockwave.

Il corso può essere fruito sia on-line tramite i browser standard (con pari prestazioni a quelle del CD-ROM), sia su cd-rom e persino in modalità mista (web cd).

La visione tramite web browser necessita della installazione dei relativi plug-in (Flash Player o Shockwave Player) che vengono messi a disposizione gratuitamente da Adobe e possono essere scaricati on-line.

## Compatibilità

Il corso è compatibile con i seguenti standard: **AICC**, **SCORM 1.2**, **SCORM 1.3**. Può essere personalizzato per garantire la compatibilità con LMS non standard.

## Obiettivi del corso

La gestione dei pazienti affetti da Malattia di Parkinson (MP) è un problema particolarmente delicato, per la complessa relazione tra progressione del processo patologico e trattamento farmacologico dei sintomi.

Obiettivo del corso è quello di fornire una base di conoscenze essenziali sui meccanismi patogenetici, l'evoluzione clinica e le principali terapie sintomatiche della MP, secondo le più recenti Linee-Guida italiane, per consentire una gestione efficace e scientificamente corretta della informazione scientifica sui farmaci ad attività anti-Parkinson.

## Destinatari

Il corso è rivolto a tutti coloro che a diversi livelli gestiscono la comunicazione scientifica di farmaci ad azione anti-Parkinson diretta verso la Classe Medica in particolare ISF, Capi Area, Product Managers, Key Account Manager. In aggiunta, per la sua completezza, il corso potrebbe essere utilizzato per fornire una informazione di base aggiornata sulla MP a Medici di Medicina Generale.

## Durata del corso

Il corso multimediale ha una durata di **4 ore di fruizione\*** e si sviluppa attraverso momenti di studio, interazione, approfondimento delle tematiche, verifica dell'apprendimento.

## Indice del corso – argomenti trattati

### Sistema nervoso centrale e periferico

1. La neurotrasmissione
2. Il sistema dopaminergico
3. Sistema piramidale ed extra piramidale e controllo del movimento

(\*) I criteri di determinazione della durata dei corsi sono disponibili [qui](#)

### La malattia di Parkinson: fisiopatologia ed clinica

1. Fisiopatologia, eziologia e diagnosi
2. Le sindromi parkinsoniane
3. I principali sintomi
4. La progressione della malattia: fase iniziale e fase avanzate
5. Scale di valutazione
6. Disturbi non motori

### La malattia di Parkinson: terapia

1. Terapia della fase iniziale e avanzata secondo le Linee-Guida LIMPE
1. La stimolazione dopaminergica continua
2. Levodopa e Dopaminoagonisti
3. COMT-I e MAO-I
4. Altri farmaci
5. Terapia dei disturbi non motori

### La verifica dell'apprendimento

All'interno di ogni modulo vi sono dei momenti di verifica dell'apprendimento non vincolati che consentono all'utente di interagire con l'animazione verificando l'apprendimento dei concetti presentati.

Per maggiori dettagli contattateci o visitate il nostro sito